

UN MODÈLE DE GOUVERNANCE REPENSÉ



AGIR ENSEMBLE
POUR UN AVENIR MEILLEUR

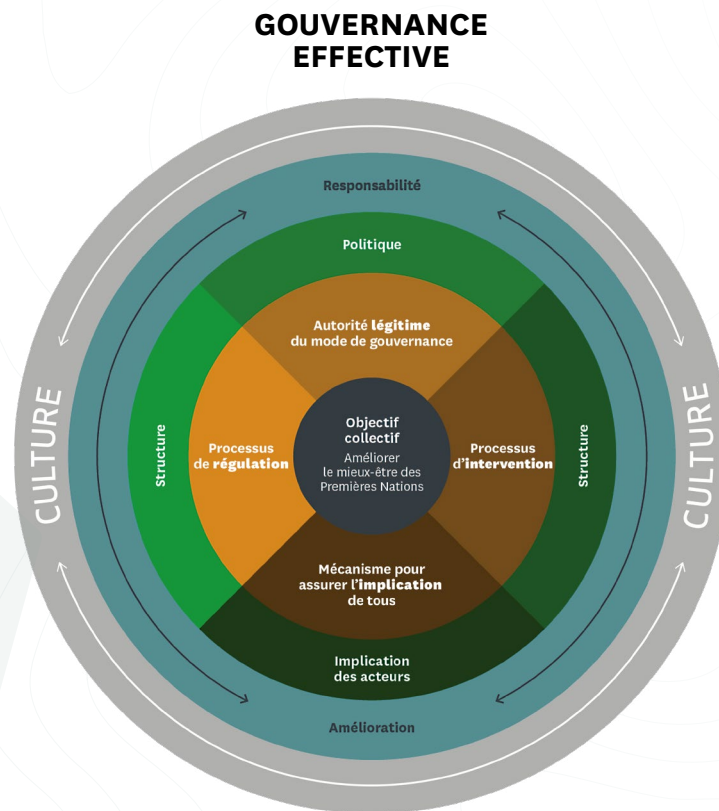


COMMISSION DE LA SANTÉ
ET DES SERVICES SOCIAUX
DES PREMIÈRES NATIONS
DU QUÉBEC ET DU LABRADOR

RÉFLEXION COLLECTIVE ET CO-CONSTRUCTION

Gouvernance effective

Concept qui se concentre sur l'atteinte des objectifs collectifs grâce à l'implication de l'ensemble des parties prenantes dans la gestion, le partage des responsabilités, la prise de décisions et la prestation de services. Ses quatre composantes ont servi de base à l'élaboration du modèle de gouvernance.



Lignes directrices*

56 lignes directrices définies par les communautés et les organisations des Premières Nations pour guider l'élaboration du modèle de gouvernance concernant :

- La planification en santé et en services sociaux
- L'accompagnement en santé et en services sociaux
- La prise de décisions et l'imputabilité
- Le réseau des directeurs de la santé et des services sociaux

* Les lignes directrices ont été créées dans le cadre de trois rencontres régionales de 2016 à 2017

APPLICATION DE LA GOUVERNANCE EFFECTIVE ET DES LIGNES DIRECTRICES

Communautés et organisations

Autorité

Conseils de bande et direction des organisations locales

Régulation

Planification en santé et en mieux-être par les communautés et les organisations

Intervention

Mise en œuvre de la planification en santé et en mieux-être

Implication

Mobilisation et collaboration de toutes les parties prenantes à l'échelle locale

Collectif

Autorité

Instance régionale en santé et en mieux-être

Régulation

Révision et élaboration des programmes, planification régionale en santé et en mieux-être et gestion des ententes de financement

Intervention

Accompagnement et soutien relativement au développement des capacités locales

Implication

Orientations du réseau des directeurs pour les besoins locaux et pour la révision des programmes

MODÈLE DE GOUVERNANCE EFFECTIVE PAR ET POUR LES PREMIÈRES NATIONS AU QUÉBEC

Local

Communautés et organisations des Premières Nations

- Pouvoir décisionnel et prise en charge des responsabilités en santé et en mieux-être
- Planification des services en fonction des besoins et des priorités locaux

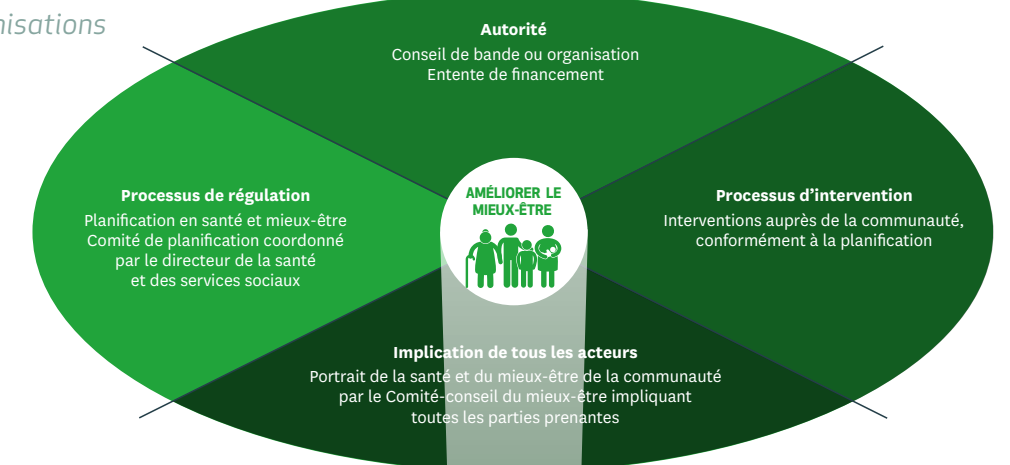
Régional

Instance régionale

- Accompagnement et soutien offerts aux communautés et aux organisations locales pour la planification et la prestation de services de qualité
- Force collective qui appuie les communautés et les organisations locales dans l'atteinte de leurs objectifs

PROCESSUS DE GOUVERNANCE EN SANTÉ ET SERVICES SOCIAUX

GOUVERNANCE LOCALE



GOUVERNANCE RÉGIONALE



ENTENTE TRIPARTITE : L'APNQL, LE FÉDÉRAL ET LE PROVINCIAL

Tripartite

APNQL – Fédéral – Provincial

- Entente tripartite réunissant l'APNQL et les gouvernements fédéral et provincial
- Engagement actif et soutien à la gouvernance en santé et en mieux-être des Premières Nations